



Wer wir sind

Emscher und Lippe Gesellschaften für Wassertechnik mbH mit Sitz in Essen sind eine Ingenieurgemeinschaft, die sich unter anderem auf Fragestellungen rund um die Kanalisation spezialisiert hat.

Als unabhängiger Dienstleister beraten wir unterschiedlichste Kunden wie Kommunen, Industriebetriebe und Gewerbeunternehmen.

Als Tochterunternehmen der Emschergenossenschaft und des Lippeverbandes setzen wir unsere Ingenieurkompetenz ein, um für Sie individuelle Lösungen zu finden.

Kostenbewusstsein und wirtschaftliches Handeln sind für uns hierbei selbstverständlich.

Wir sind förderndes Mitglied der Deutschen Vereinigung für Wasserwirtschaft, Abwasser und Abfall e.V.



Ihre Ansprechpartner

Haben Sie Fragen oder benötigen Sie noch weitere Informationen?

Sprechen Sie uns an, wir stehen Ihnen gerne zur Verfügung.

Zertifizierte KanalSanierungsBerater (DWA) und Projektleiter für Kanalsanierung

I Dipl.-Ing. Cezmi Atabek

Telefon: 0201/3610-450
atabek@ewlw.de



I Dipl.-Ing. Ansgar Grawe

Telefon: 0201/3610-550
grawe@ewlw.de



I Dipl.-Ing. Marcus Stache

Telefon: 0201/3610-340
stache@ewlw.de



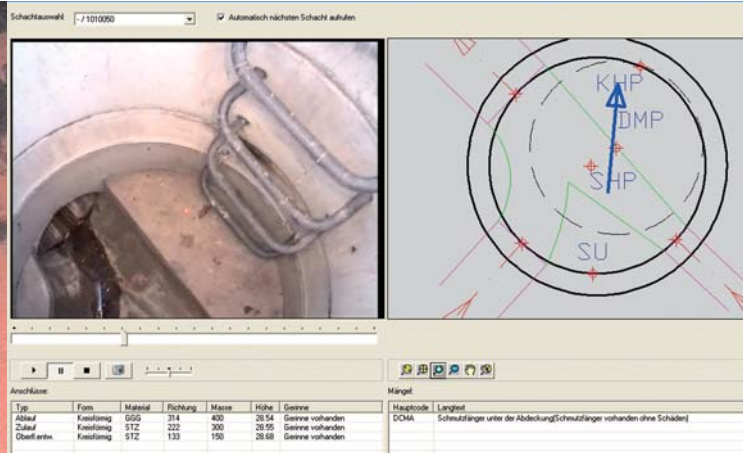
**Emscher Gesellschaft für Wassertechnik mbH
Lippe Gesellschaft für Wassertechnik mbH**

Hohenzollernstr. 50 · D-45128 Essen
Telefon: 0201/3610-0
Telefax: 0201/3610-100
info@ewlw.de · www.ewlw.de

Kanalinstandhaltung



DR--- 5.00 % 5.00 % (A4)
Verformung infolge von Rißbildung im
gesamten Umfang 5.00 %



Unsere Erfahrungen

Langjährige Erfahrungen auf dem Gebiet der Kanalinstandhaltung

- Aufbau und Pflege von Kanalkatastern, Kanaldatenbanksystemen und GIS
- Erfassung und Beurteilung des Kanalbestands gem. DWA-M 149/DIN EN 13508 sowie den Arbeitshilfen Abwasser
- Kanalsanierungsplanungen nach baulichen, hydraulischen und wirtschaftlichen Gesichtspunkten

Ausgewählte Referenzen

- Kanalsanierungskonzept für 450 km Kanalnetz der STADT SOEST
- Kanalmanagement für das BUNDESEISENBAHN-VERMÖGEN, Region Westdeutschland
- Bauliche Umsetzung der Kanalsanierung für die EMSCHERGENOSSENSCHAFT

Unsere Leistungen

Bestandserfassung

- Prüfung, Übernahme und Vervollständigung Ihrer Kanalnetzdaten
- Kanalreinigung, optische Inspektion und Vermessung

Zustandsbewertung / Sanierungskonzeption

- Auswertung des baulichen und hydraulischen Zustands
- Erstellung eines Sanierungskonzeptes

Sanierungsplanung / Bauüberwachung

- Planung, Ausschreibung und Vergabe
- Bauüberwachung und Qualitätskontrolle

Ihre Vorteile



- Alle Leistungen aus einer Hand
- individuelle Beratung, bedarfsgerechte Leistung
- Nutzung unserer langjährigen Erfahrung
- Entlastung eigener Ressourcen
- Vollständige Unterlagen für Ihren Nachweis

Gesetzlicher Hintergrund

- Nach § 60 WHG sind Abwasseranlagen so zu errichten, zu betreiben und zu unterhalten, dass die Anforderungen an die Abwasserbeseitigung eingehalten werden. Im Übrigen dürfen Abwasseranlagen nur nach den allgemein anerkannten Regeln der Technik errichtet, betrieben und unterhalten werden.
- In NRW sind gem. § 61 LWG und der seit 1996 eingeführten Selbstüberwachungsverordnung Kanal (SüwV Kan) hierzu die Mindestanforderungen verbindlich vorgeschrieben.